

*Le magazine de votre  
communauté de communes  
Ardèche des Sources et Volcans*

#### **TOURISME :**

Retour sur la saison 2025 de la destination  
Sources & Volcans

#### **DOSSIER PÔLE DE SERVICES :**

Coup de pouce, Relais Petite Enfance,  
France services...

#### **MOBILITÉS :**

Autostop organisé

Barnas - Burzet - Chirols - Fabras - Jaujac - Lalevade-d'Ardèche - La Souche -  
Mayres - Meyras - Montpezat-sous-Bauzon - Péreyres - Pont-de-Labeaume - Prades -  
Saint-Cirgues-de-Prades - Saint-Pierre-de-Colombier - Thueyts





Cher.e.s habitant.e.s,

Je suis très heureux de vous présenter ce nouveau bulletin d'information «MAG'ASV» de notre communauté de communes.

Ce support permet de vous informer sur l'actualité de notre intercommunalité : services, projets, travaux en cours ou à venir, ainsi que les réalisations récentes qui contribuent chaque jour à améliorer la vie de nos communes.

Cette année encore, grâce à une gestion rigoureuse de notre fonctionnement et sans aucune augmentation des impôts locaux, nous avons pu investir, directement ou indirectement, plusieurs millions d'euros sur notre territoire. Ces investissements ont permis d'avancer sur de nombreux dossiers : voirie, aménagements de village, déploiement de la fibre optique, petite enfance, équipements sportifs, ainsi que le soutien aux projets communaux via le fonds de concours attribué à chacune de nos 16 communes (60 000 € par communes).

Afin de renforcer la proximité avec les habitants et de faciliter l'accès aux services essentiels, la communauté de communes Ardèche des Sources et Volcans a mis en place cette année un pôle de services regroupant plusieurs structures, situé à Lalevade-d'Ardèche.

Ce nouvel espace rassemble le service d'action sociale "Coup de Pouce", le Relais Petite Enfance (RPE), un espace France services, ainsi qu'une conseillère numérique.

Ce pôle permet de simplifier les démarches administratives, de renforcer l'accompagnement social, de développer les services de proximité et de favoriser la cohésion sociale à l'échelle de nos communes.

N'hésitez pas à prendre rendez-vous avec une conseillère France services pour vous accompagner dans vos démarches du quotidien. Tél. : 04 75 39 75 33 — [thueyts@france-services.gouv.fr](mailto:thueyts@france-services.gouv.fr)

D'une manière plus générale, les services de la communauté de communes sont à votre disposition au 12 rue Pouget - Château de Blou à Thueyts, du lundi au vendredi (tél. 04 75 89 01 48 / [www.asv-cdc.fr](http://www.asv-cdc.fr) / [cdc@asv-cdc.fr](mailto:cdc@asv-cdc.fr)).

Je crois profondément en l'avenir de notre territoire, riche d'atouts naturels, patrimoniaux et humains. Je resterai chaque jour à vos côtés pour défendre ce territoire d'exception et préserver notre qualité de vie.

À l'approche des fêtes de fin d'année, je tiens à vous adresser, en mon nom et au nom de l'ensemble des élus et du personnel de la communauté de communes, mes meilleurs vœux 2026.

Que cette nouvelle année soit pour chacune et chacun d'entre vous synonyme de réussite, de projets partagés et de belles découvertes sur notre territoire.

Très belle année 2026 à toutes et à tous.

Bien amicalement à vous,

Cédric D'IMPERIO,  
Président de la communauté de communes  
Ardèche des Sources et Volcans  
Maire de Fabras

# SOMMAIRE

CULTURE  
P.4 - 5

DOSSIER  
POLE DE  
SERVICES  
P.6 - 9

TOURISME  
P.10 - 11

MOBILITÉS  
P.12 - 14

FIBRE  
P.15



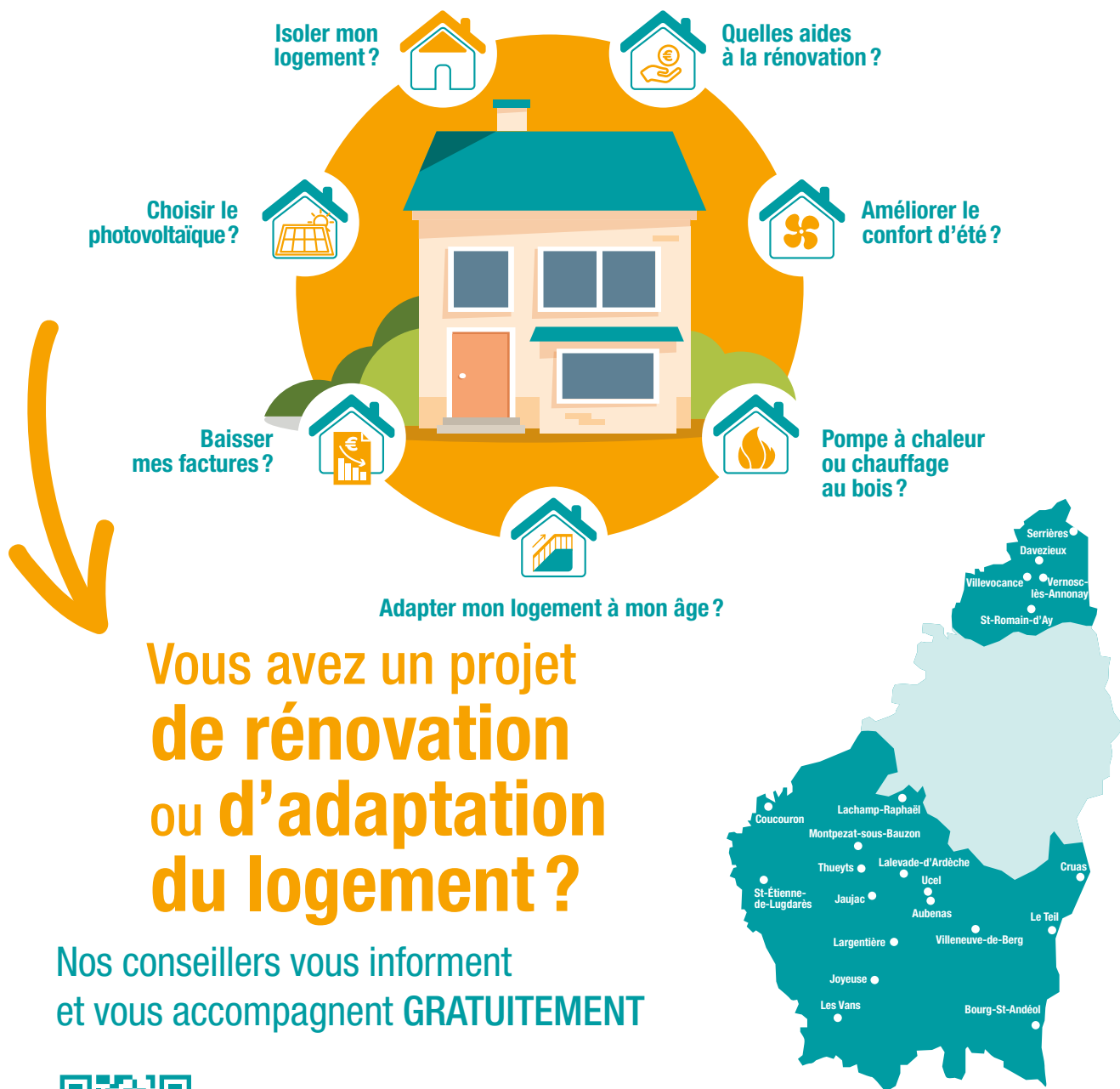
12 rue du Pouget - Château de Blou  
07330 Thueyts  
04 75 89 01 48 | [cdc@asv-cdc.fr](mailto:cdc@asv-cdc.fr)  
[www.asv-cdc.fr](http://www.asv-cdc.fr)

Suivez-nous sur  
Facebook et Instagram  
[@cdcasv](https://www.facebook.com/cdcasv)

Bulletin d'information de la communauté de communes  
Ardèche des Sources et Volcans N°10 - Hiver 2026  
Directeur de publication : Cédric D'IMPERIO  
Rédaction : Agents de la communauté de communes  
Ardèche des Sources et Volcans  
Conception et réalisation : Aurore Auzas  
Crédits photos : Couverture et p.2 : ©S.Bugnon  
p.4 : ©Cie Haut les Mains et ©Ardèche Images  
p.7 : ©Ardèche Images | p.10,11 et 14 : ©Sourcesvolcans  
p.12 : ©Mobicoop | p.14 : ©Quality Stock Arts-Adobe Stock | ©CDC ASV  
Impression : Fombon Imprimerie  
Tirage : 4000 exemplaires  
Dépôt légal : Décembre 2025  
N°ISSN : 3039-9521

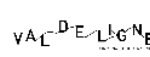
# RÉNOFUTÉ

Le service public de la rénovation



**04 75 35 87 34**  
renofute@alec07.org

[www.renofute.fr](http://www.renofute.fr)





©Ce-Haut les mains

## L'ACTION CULTURELLE SUR LE TERRITOIRE

La première Convention Territoriale d'Éducation Artistique et Culturelle (CTEAC 2022-2025), qui permet de mettre en place des projets annuels d'éducation artistique et culturelle, avec le soutien financier du Département, de la Région et de la Direction Régionale des Affaires Culturelles, est arrivée à son terme en juin 2025.

La communauté de communes reste engagée dans le développement culturel de son territoire puisqu'une nouvelle convention CTEAC (2025-2029) est en cours d'élaboration. Cette nouvelle formule permet également de préparer un projet culturel de territoire dans les années à venir.

Dans le cadre de cette convention, chaque année scolaire, des programmes d'actions touchant une grande diversité de publics sont mis en place avec les structures éducatives du territoire, les établissements pour les personnes âgées, les bibliothèques ou encore les lieux d'accueil enfance-jeunesse....

Un appel à projets, initié au printemps 2025, avait permis de sélectionner, pour l'année scolaire 2025-2026, quatre projets différents.

L'association Ardèche Images, organisatrice des États généraux du film documentaire à Lussas, a été retenue pour animer auprès des jeunes du territoire et du service d'aide alimentaire «Coup de Pouce» des ateliers de réalisations filmiques et sonores, sur la thématique de la justice alimentaire.

L'alimentation est également au cœur du programme conçu avec l'association drômoise « du Beurre dans les épinards », qui met en correspondance depuis novembre 2025, des élèves de primaire de l'école de Burzet avec des résidents d'EHPAD

de Montpezat-sous-Bauzon et Burzet autour des souvenirs et des émotions liés à la cuisine.

Enfin deux autres projets traiteront des patrimoines liés à l'eau, l'un par les arts textiles avec l'association La Matrice, avec les élèves de 4<sup>ème</sup> du collège Joseph Durand de Montpezat, et les scolaires de la classe unique de la La Souche et l'autre par les musiques électroniques avec la SMAC07, avec une classe élémentaire de cours moyen (CM) de l'école de Montpezat, des élèves de l'école de musique de Saint-Pierre-de-Colombier, et des choristes du territoire, dès le printemps 2026.

Un autre partenariat avec la SMAC07, la scène des musiques actuelles ardéchoise, a permis de programmer le 13 décembre 2025 à la salle culturelle de Meyras un concert exceptionnel du clarinetiste Yom avec les frères Ceccaldi, au violon et au violoncelle.



©Ardèche Images



# RÉSEAU DES BIBLIOTHÈQUES ARDÈCHE DES SOURCES ET VOLCANS, UN SERVICE FACILITÉ, AU PLUS PRÈS DES HABITANTS

Barnas, Burzet, Chirols, Jaujac, Lalevade-d'Ardèche, Mayres, Meyras, Montpezat-sous-Bauzon, Prades, La Souche et Thueys : ces onze bibliothèques municipales font désormais partie d'un réseau coordonné par la communauté de communes Ardèche des Sources et Volcans, permettant des échanges réguliers et la construction d'actions communes.

## LES POINTS FORTS DU RÉSEAU



### Une inscription gratuite

L'inscription est désormais gratuite dans les 11 bibliothèques du réseau.



### Un catalogue commun et des prêts facilités

Dès janvier 2026, chaque bibliothèque utilisera un logiciel de gestion partagé, les usagers pourront emprunter, rendre et réserver leurs documents dans la bibliothèque de leur choix. Une navette assurera la circulation des ouvrages entre les bibliothèques, offrant un choix élargi à tous les lecteurs.



### Un portail internet accessible au public

Ce portail sera la vitrine des catalogues, actualités et animations du réseau et des informations pratiques de chaque bibliothèque.

## DES INITIATIVES CULTURELLES TOUT AU LONG DE L'ANNÉE

Le réseau ne se limite pas au prêt de livres : il fait vivre la culture locale !



Tout au long de l'année 2025, le réseau a proposé un programme d'ateliers artistiques mêlant musique et mosaïque.

Animés par les musiciens de l'école de musique et l'artiste Marie Voisin, ces ateliers ont rencontré un vif succès et ont rassemblé des publics variés dans chaque bibliothèque.

La restitution de ce projet, portée par la communauté de communes avec l'aide financière du Département aura lieu le jeudi 29 janvier à l'école de musique, sous forme de fête musicale (concerts, chorales, exposition de la fresque collective réalisée par les participants au fil des ateliers).

Une offre élargie avec la projection, en novembre dans 4 communes (Barnas, Burzet, Meyras et Montpezat-sous-Bauzon), de films documentaires en présence des réalisateurs (dans le cadre des projections "Sentiers du Doc" proposés par le Département, et du mois national du film documentaire). Les événements qui s'ajoutent aux animations régulièrement organisées et proposées par les bibliothèques dans leur commune.



## DES BIBLIOTHÉCAIRES FORMÉS POUR ANIMER ET MIEUX ACCUEILLIR LEURS PUBLICS

Afin d'enrichir leurs animations et diversifier leurs propositions, les bibliothécaires ont suivi des formations à l'utilisation d'outils tels que les kamishibaïs, petits théâtres d'images d'origine japonaise.

Ces supports leur permettent désormais de proposer des lectures animées et captivantes à des publics de tous âges. Parallèlement, les équipes ont bénéficié de formations au travail en réseau, favorisant la coopération entre bibliothèques du territoire. Ces apprentissages leur ont permis de développer de nouvelles compétences en accueil, conseil et médiation, afin de mieux répondre aux attentes et aux besoins de chaque usager.





## UN PÔLE DE SERVICES POUR TOUS, PROXIMITÉ, SOLIDARITÉ ET ACCOMPAGNEMENT

*Afin de renforcer la proximité avec les habitants et de faciliter l'accès aux services essentiels, la communauté de communes Ardèche des Sources et Volcans met en place un pôle de services rassemblant plusieurs structures au cœur du territoire.*

*Situé à Lalevade-d'Ardèche, ce nouvel espace rassemble le service d'action sociale "Coup de Pouce", le Relais Petite Enfance (RPE), un espace France services, ainsi qu'une conseillère numérique.*

*Cela permet de faciliter les démarches administratives, de renforcer l'accompagnement social, de développer les services de proximité et de renforcer la cohésion sociale sur le territoire.*

### COUP DE POUCE, LE SERVICE D'ACTION SOCIALE INTERCOMMUNAL



Les bénévoles de "Coup de pouce" entourés d'Olivia Durand et Yohan Guillaume du service d'action sociale de la communauté de communes

Porté par la communauté de communes Ardèche des Sources et Volcans, le service « Coup de Pouce » continuera d'assurer sa mission d'aide alimentaire et d'accompagnement des foyers en situation de précarité.

Chaque semaine, agents et bénévoles gèrent la réception des produits et la préparation des colis, distribués tous les vendredis de 9h30 à 16h30 aux 300 bénéficiaires de l'aide alimentaire.

Pour les personnes isolées ou ne pouvant pas se déplacer, un service itinérant assure la livraison à domicile des colis alimentaires.

Cette organisation est possible notamment grâce aux partenariats noués avec la Banque Alimentaire Drôme Ardèche et le magasin Intermarché de Lalevade-d'Ardèche. Un grand merci bien sûr à tous nos bénévoles qui s'investissent plusieurs fois par semaines à nos côtés pour organiser ce service et sans qui rien ne serait possible.





## DES INITIATIVES...

### AU SERVICE DES HABITANTS

Au-delà de la distribution alimentaire, le service d'action sociale Coup de Pouce propose tout au long de l'année de nombreuses actions pour accompagner, soutenir et faciliter la vie des habitants :

- **Point de collecte permanent** : chacun peut y déposer surplus de jardin, plants de légumes ou produits frais.
- **Frigos Anti-Gaspi** : des frigos en libre-service où il est possible de déposer ou récupérer gratuitement des denrées alimentaires.
- **Collectes** : collecte nationale, collecte produits d'hygiène, collecte bio solidaire...
- **Opération solidaire "Boîte de Noël"** : une boîte remplie de petites attentions, pour offrir un sourire à celles et ceux qui en ont besoin.

### ET EN FAVEUR DE L'INCLUSION

À l'occasion du DuoDay 2025, le service d'action sociale Coup de Pouce a renouvelé son partenariat avec l'ESAT L'avenir situé à Lalevade-d'Ardèche et a accueilli Richard, adulte en situation de handicap, pour une journée d'immersion professionnelle.

Le DuoDay permet chaque année à une personne en situation de handicap de découvrir un métier en binôme avec un professionnel. Accompagné par l'équipe, Richard a pu observer et participer aux actions de terrain.

Cette journée permet de rendre visible l'action sociale, de valoriser les compétences des personnes en situation de handicap et de renforcer les liens entre les acteurs du territoire.

Avec cette participation, la collectivité réaffirme son engagement en faveur de l'inclusion et de l'ouverture professionnelle sur le territoire.

Le service Coup de Pouce se félicite de cette nouvelle édition réussie et espère bien renouveler l'expérience lors des prochaines années.



Pour nous joindre :

**COUP DE POUCE**  
 coupdepouce@asv-cdc.fr  
 06 02 10 69 70



## #DOSSIER POLE DE SERVICES

ACTION CULTURELLE



### À TRAVERS L'OBJECTIF...

« Pas de fumée sans feu » est un film de 30 minutes réalisé par un groupe de volontaires – bénéficiaires et bénévoles du service d'action sociale Coup de Pouce de la communauté de communes, en partenariat avec Ardèche Images, dans le cadre de la Convention Territoriale d'Éducation Artistique et Culturelle (CTEAC).

Cette création explore les notions d'intimité, de « lieu ressource » et met en lumière le paysage volcanique du territoire. De superbes images tournées au cœur de l'Ardèche, des scènes parfois drôles, souvent touchantes, qui racontent avec sensibilité le quotidien d'un groupe d'Ardéchois-es.

Une nouvelle réalisation est actuellement en préparation, autour d'une autre thématique essentielle : l'alimentation et l'eau.



# RELAIS PETITE ENFANCE (RPE), L'ACCOMPAGNEMENT POUR LES FAMILLES DU TERRITOIRE



Le Relais Petite Enfance est un service intercommunal dédié aux familles et aux professionnels de la petite enfance.

Il répond à un enjeu majeur : assurer un accompagnement global des enfants, des familles et des professionnels, et garantir une offre sur tout le territoire Ardèche des Sources et Volcans.

## Un service pour tous

Le relais s'adresse à tous les parents, futurs parents et professionnels de la petite enfance.

Que vous soyez à la recherche d'une assistante maternelle,

d'informations sur les modes d'accueil, ou que vous ayez besoin d'un accompagnement administratif, le relais est là pour vous guider.

Gratuit et accessible à tous, il joue le rôle de véritable "guichet unique".

En résumé le RPE c'est :

- Accompagner les parents dans leur parcours de recherche d'un mode d'accueil
- Accompagner les assistant.e.s maternel.le.s.

Mais le relais ne se limite pas à cela !



## Accompagnement et ateliers

Le relais propose également des ateliers collectifs où les enfants peuvent explorer le monde à travers le jeu, la musique, la motricité ou les activités sensorielles.

Ces rencontres, organisées dans plusieurs communes, permettent aussi aux assistantes maternelles de partager leur expérience et de rompre l'isolement.

Parmi les initiatives récentes, on retrouve des ateliers d'éveil comme « De chenille à papillon », ou encore l'organisation du mois de la petite enfance.

Ces moments sont autant d'opportunités pour stimuler la créativité des enfants et renforcer le lien entre parents et professionnels.

## Comment inscrire son enfant ?

Les demandes d'inscription doivent impérativement se faire auprès d'Emmanuelle Colonel, responsable du Relais Petite Enfance.

Une fois le premier rendez-vous fait, le dossier de votre enfant est anonymisé avant d'être examiné en commission d'attribution. Cette commission, se réunit plusieurs fois par an et est composée des responsables des structures et d'un élu.

Relais Petite Enfance  
rpe@asv-cdc.fr  
06 43 96 01 68  
www.asv-cdc.fr



Emmanuelle Colonel,  
Responsable du Relais Petite Enfance





## UNE NOUVELLE ANTENNE FRANCE SERVICES ET CONSEILLER NUMÉRIQUE À LALEVADE-D'ARDÈCHE

Dans l'objectif de renforcer la proximité et de faciliter l'accès des habitants aux services publics, l'Espace France services Ardèche des Sources et Volcans, basé à Thueyts, étend sa présence sur le territoire avec l'ouverture d'une nouvelle antenne à Lalevade-d'Ardèche.

Située au 51 rue des Écoles, cette structure vient compléter l'offre déjà existante à Thueyts, en permettant aux habitants de la Communauté de communes Ardèche des Sources et Volcans de trouver une aide de proximité pour la plupart de leurs démarches administratives : CAF, CPAM, MSA, France Travail, CARSAT, Finances publiques, Justice, ANTS, et bien d'autres. Pour accueillir le public dans de bonnes conditions, des aménagements spécifiques

ont été réalisés dans le bâtiment «Coup de pouce» (face au cimetière). Par ailleurs, afin de renforcer l'offre proposée, une permanence de la Mission locale à destination des jeunes est également organisée chaque deuxième jeudi du mois.

Marion, conseillère France services, reçoit les usagers uniquement sur rendez-vous, les lundis, mardis, jeudis et vendredis de 8h30 à 12h.

Les prises de rendez-vous se font par téléphone au 04 75 39 75 33 ou par mail à [thueyts@france-services.gouv.fr](mailto:thueyts@france-services.gouv.fr)



### UN ACCOMPAGNEMENT NUMÉRIQUE POUR TOUS LES HABITANTS

Parallèlement à cela et afin de répondre à une demande croissante, Isabelle, conseillère numérique de la communauté de communes Ardèche des Sources et Volcans, animera des ateliers numériques

Sa mission : aider les habitants à gagner en autonomie dans leurs usages quotidiens du numérique, que ce soit à titre personnel, administratif ou professionnel.

Isabelle propose ainsi des ateliers collectifs et des rendez-vous individuels ouverts à tous. Ils permettent de découvrir ou de perfectionner l'utilisation d'outils essentiels : création et gestion d'une adresse mail, navigation sur Internet, démarches en ligne, sécurité numérique, bonnes pratiques, ou encore une assistance sur des questions plus spécifiques selon les besoins de chacun, contribuant ainsi à la réduction de la fracture numérique sur le territoire.

Les ateliers ont lieu :

Le jeudi de 14h30 à 17h

Le vendredi de 08h30 à 12h et de 13h30 à 16h30

Pour obtenir des renseignements ou prendre rendez-vous :

06 14 66 80 00 | [cnfs@asv-cdc.fr](mailto:cnfs@asv-cdc.fr)



ÉVÉNEMENTS



### UNE BELLE MOBILISATION POUR LES JOURNÉES PORTES OUVERTES

Du 13 au 17 octobre 2025, la communauté de communes Ardèche des Sources et Volcans a organisé des journées portes ouvertes dans son espace France Services de Thueyts et dans sa nouvelle antenne ouverte depuis le 1er septembre 2025 à Lalevade-d'Ardèche.

Cédric D'IMPERIO, Président de la communauté de communes, a rendu visite aux nombreuses personnes présentes.

Ces journées ont permis aux participants de pouvoir échanger avec les conseillères, participer à des animations ou encore mieux connaître les outils numériques et administratifs à leur disposition.

La forte participation à ces journées illustre l'attachement des habitants à un service public de proximité et la volonté de la communauté de communes de renforcer les liens entre les communes du territoire.

# Saison en Sources & Volcans 2025

## Une Destination qui compte !

17 200 personnes renseignées en 2025 ! Preuve que l'accueil humain reste au cœur de notre mission.

- 13 700 personnes sont venues directement dans nos trois bureaux (Meyras, Jaujac et Thueyts).
- 2 000 visiteurs rencontrés lors de nos accueils hors-les-murs (marchés, Ray-Pic,...).
- et 1 500 appels ont été traités par téléphone.

Même si la fréquentation touristique a baissé de 5 % en Ardèche cette année par rapport à 2024 (source : Observatoire ADT Ardèche – septembre 2025), sur notre territoire, en ASV, la fréquentation reste stable.

**Nos actions portent leurs fruits :** référencement, publications, salons, présence dans la presse, visibilité généralisée !

## Nos clients

En plus des habitants locaux (1/4 de nos visiteurs sont ardéchois) notre top 3 reste dominé par les voyageurs venus des départements du Rhône, du Nord et de l'Isère. Du côté des clientèles étrangères, les Néerlandais, les Belges et les Allemands restent fidèles à notre destination.

## Un impact économique bien réel

En 2024, le territoire ASV a enregistré 953 000 nuitées, pour une consommation touristique estimée à 59,1 millions d'euros (source : Flux Vision Tourisme – Orange Business Observatoire ADT-sept 2025). Le tout avec un parc de 21 000 lits touristiques dont 6 300 lits marchands.

## Les chiffres clés de l'offre touristique en ASV

- 1 station thermale : Neyrac-les-Bains avec des cures conventionnées en dermatologie, rhumatologie et un parcours spa. 2 700 curistes et 1500 entrées spa enregistrés au 30 sept 2025.
- 41 restaurants
- 488 meublés de tourisme
- 30 chambres d'hôtes
- 20 campings
- 5 hôtels
- 1 village de vacances
- 1 résidence de tourisme

Observatoire OT et Thermes de Neyrac-les-Bains 2025

## Côté communication

### Site web : Janv-Oct 2025 vs 2024

- Nouveaux utilisateurs : 142 000 (+38%)
- Nombre de vues : 404 000 (+16%)

**Notre site web est 75% plus visible dans les moteurs de recherche (référencement) qu'auparavant, sans publicité, ni sponsor !**

### Top 3 des origines :

- France : 114 000 (+34,5 %)
- Allemagne : 9 100 (+170,4%)
- Belgique : 2 600 (+12,9%)

### Réseaux sociaux : Janv-Oct 2025



6 899 abonnés



1 659 abonnés



144 abonnés



+ participation aux contenus du Tiktok  
**Émerveillés par l'Ardèche** (2048 abonnés)

soit **8702 abonnés**  
à nos contenus  
**#sourcesetvolcans**

### Presse, TV & Radio : Janv-Oct 2025

- 5 parutions presse (Ma Bastide x2, La Tribune, Le Dauphiné & L'Écho de la Montagne).
- 8 Presse web (Hebdo de l'Ardèche, Le Dauphiné, Lonely Planet, Cosmopolitan, ADT).
- 1 replay M6 TV en avril 2025 (action partagée avec l'ADT).
- 10 interventions radio sur Fréquence 7 et Ici Drôme Ardèche.



## Synergie territoriale & succès digital pour la Via Ardèche

Une collaboration entre 7 Offices de Tourisme pour 8 Communautés de communes ardéchoises. Depuis mai 2025, le site dédié [via-ardeche.fr](https://via-ardeche.fr) a enregistré plus de 21 000 visites.

Parmi les pages les plus consultées, l'article « Bien débuter sur la Via Ardèche », mettant en valeur le tronçon Lalevade-Labégude, figure dans le top 5 des plus vues.



## Nos salons & événements

### On soutient

Nos bureaux sont ouverts pour :

- les Journées Européennes du Patrimoine
- la Foire de printemps
- l'Ardéchoise
- Blou'Art
- la Fête de la patate
- le Trail de la Chaussée des géants

### Visites organisées

#### gratuites

900 inscriptions en 2025 !

- 2 Visites du goût et plus de 50 visites des villages de Jaujac et de Thueyts
- 4 Sorties géologiques au Volcan du Souilhol et à l'échelle du Roi (association Clapas & Isabelle Boulanger)
- 8 visites du barrage de Pont-de-Veyrières et 9 visites de la centrale hydroélectrique de Montpezat-sous-Bauzon, en partenariat avec EDF

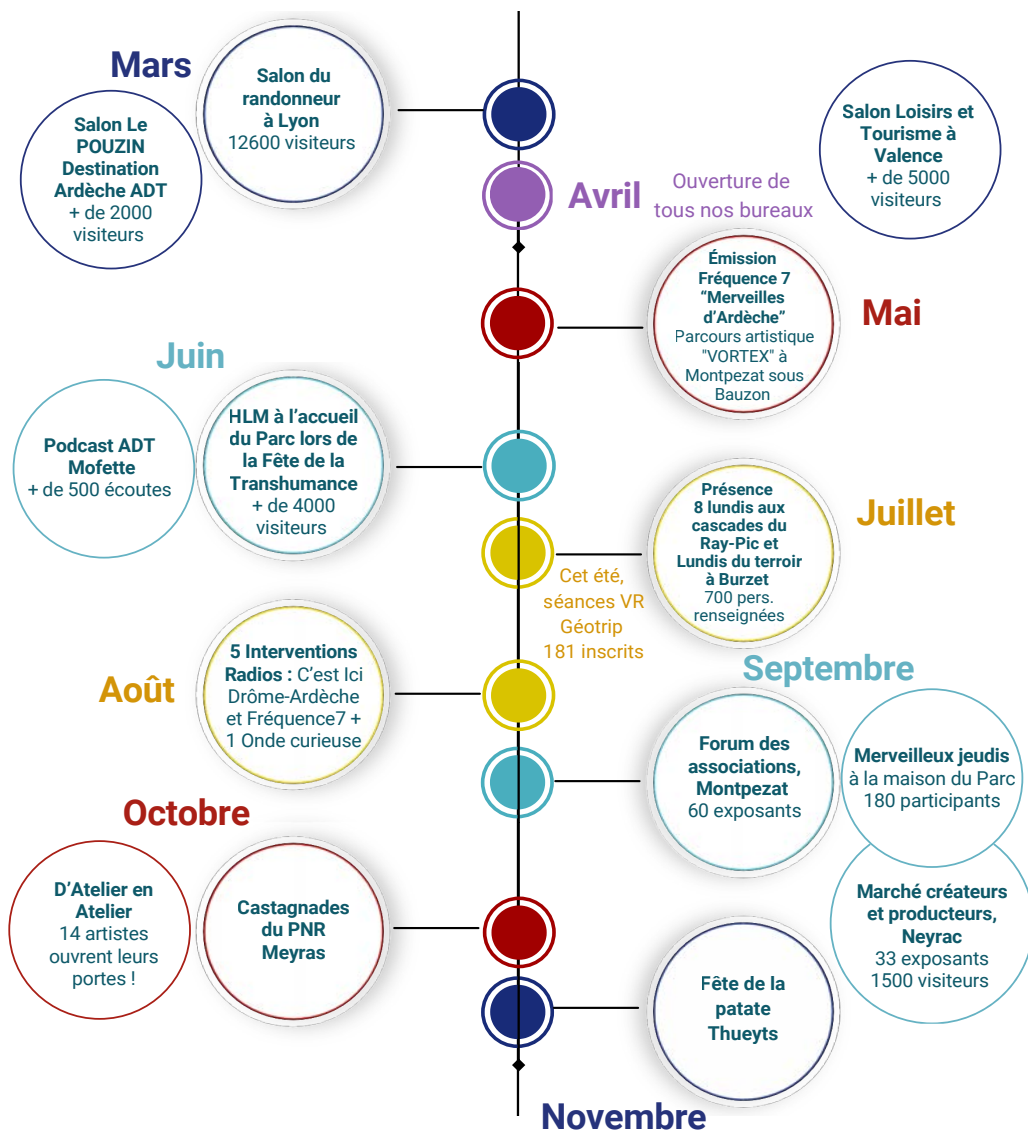
### On s'associe

#### avec les Thermes

- 8 pots d'accueil à Neyrac Ciné, les mardis soirs d'entrées de cures
- 19 Balades du curiste et visites de la Mofette les mercredis de Juin à Octobre.
- 1 Marché des créateurs et producteurs au parc Thermal (27/09/25)

Chaque année, nous sélectionnons les salons et événements auxquels nous participons afin de mieux faire connaître nos offres (activités de loisirs, patrimoine) et de valoriser les atouts de notre destination.

En fonction des thématiques et des cibles, participez avec nous à ces opérations de promotion !





## UN SERVICE D'AUTOSTOP ORGANISÉ S'INSTALLE DANS VOTRE COMMUNAUTE DE COMMUNES !

La communauté de communes Ardèche des Sources et Volcans encourage les mobilités partagées et lance le Rezo Pouce, un service d'autostop organisé, pour partager les trajets du quotidien entre voisins et se déplacer autrement ! Dans quelques semaines, les 16 communes du territoire disposeront d'au moins un « Arrêt sur le Pouce ».

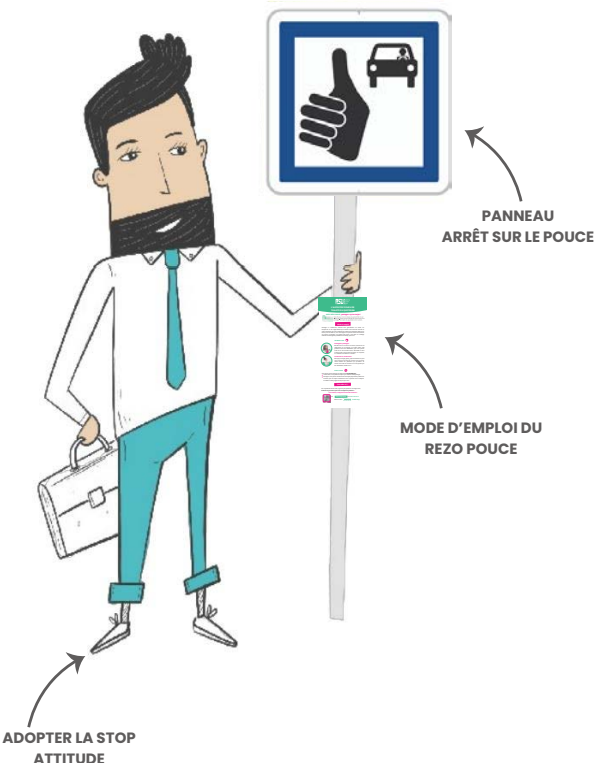
## UN RÉSEAU DE MOBILITÉ PARTAGÉE

Ce projet est le fruit d'un travail collectif entre différents acteurs dont les communes et les gestionnaires des routes. Pour assurer le maillage du réseau, 38 arrêts d'autostop seront installés sur l'ensemble du territoire. Des arrêts "retours" seront implantés à Aubenas et Labégude.

Pour favoriser la combinaison de plusieurs modes de transport, les "Arrêts sur le Pouce" seront situés à proximité des arrêts de bus, parking, aires de covoiturage et stationnement vélos.







## COMMENT ÇA MARCHE ?

Passager ou conducteur, inscrivez-vous gratuitement en mairie, auprès de France Services (Thueyts et Lalevade-d'Ardèche), sur [rezopouce.fr](http://rezopouce.fr) ou sur l'appli Mobicoop et recevez votre carte de membre et votre autocollant (pour les conducteurs). Le service est gratuit.

## EN MODE STOP

### ► Passagères, passagers

Rendez-vous à un arrêt sur le Pouce, sortez votre pancarte avec votre destination et souriez !  
En moyenne, un conducteur s'arrête en 6 minutes !

### ► Conductrices, conducteurs

Placez votre autocollant sur votre pare-brise pour être identifié.  
Lorsque vous conduisez restez attentif aux personnes qui pourraient se trouver à un Arrêt sur le Pouce.

## AVEC L'APPLI

Vous pouvez aussi partager vos trajets avec l'appli Mobicoop :

- Conducteurs, vous publiez les trajets que vous souhaitez partager.
- Passagers, vous pouvez visualiser tous les trajets proposés ou publier une annonce pour vos trajets recherchés. Ceux-ci peuvent avoir un départ immédiat ou être programmés pour plus tard.



## Pas encore d'arrêt installé dans votre commune ?

Un peu de patience, la communauté de communes apporte les dernières touches à votre futur Rezo !

## Envie de faire connaître le Rezo Pouce autour de vous ?

Découvrez le kit ambassadeur.rices sur [rezopouce.fr](http://rezopouce.fr) : outils de communication, idées d'actions locales et conseils pour promouvoir la mobilité partagée dans votre commune.

Contactez-nous : [marlene.ratel@asv-cdc.fr](mailto:marlene.ratel@asv-cdc.fr), tél. 04 75 89 01 48

AVEC LE SOUTIEN FINANCIER DU FONDS VERT ET DU PROGRAMME EUROPÉEN LEADER ARDÈCHE :





## UN SÉJOUR POUR CRÉER LA VIDÉO DU REZO POUCE

*Et si les vacances d'avril devenaient une véritable aventure de tournage ?*

La communauté de communes Ardèche des Sources et Volcans organise du 13 au 16 avril 2026 un séjour original à La Bastide à Jaujac.

Pendant quatre jours, les participants auront l'occasion d'imaginer, écrire, tourner et monter leur propre vidéo consacrée au Rezo Pouce, le réseau d'autostop organisé et solidaire du territoire.

*Quatre jours pour vivre le cinéma de l'intérieur*

Encadré.es par l'équipe de l'association Rezonance, spécialisée dans l'éducation aux médias et à l'image, les jeunes participants découvriront toutes les étapes de la création audiovisuelle :

- écriture du scénario,
- prise de vue,
- prise de son,
- montage et finalisation.

Une immersion complète dans les coulisses du cinéma, dans une ambiance conviviale et collaborative.

L'objectif : créer ensemble un film unique, tout en apprenant des techniques professionnelles et en donnant vie à leurs idées.

*Pour qui ?*

Ce séjour s'adresse aux jeunes de 14 à 17 ans, qu'ils soient déjà passionnés de vidéo ou simplement curieux de découvrir cet univers.

Aucun prérequis : il suffit d'avoir envie de créer, de s'investir dans une aventure collective et de vivre une expérience originale et enrichissante.

*Infos pratiques*

Dates : du 13 au 16 avril 2026  
Lieu : Hébergement à La Bastide – Jaujac

Encadrement : Service jeunesse de la communauté de communes Ardèche des Sources et Volcans et association Rezonance

*Envie d'en être ?*

Si tu as envie de vivre quatre jours hors du temps, entre créativité, apprentissage et bonne humeur, ce séjour est fait pour toi ! Une belle occasion de faire du cinéma... et de nouvelles rencontres.

*Inscriptions et renseignements*

Lisa – Service Jeunesse  
service.jeunesse@asv-cdc.fr  
06 81 75 09 94





# Le déploiement sur notre territoire !

Sur notre territoire, ADN fibre doit construire 8700 lignes de fibre optique pour un budget global de plus de 13 millions d'euros. La communauté de communes **Ardèche des Sources et Volcans** participe au financement à hauteur de 300€ par ligne (20% du budget) soit pour plus de 2,6 millions d'euros.

La fibre est disponible sur les communes de Fabras, Jaujac et Saint-Cirgues-de-Prades, Burzet, Chirols, Pereyres, Montpezat-sous-Bauzon, Saint-Pierre-de-Colombier et, depuis fin 2024, sur les communes de Thueyts et Barnas.

Environ 1570 foyers sont déjà raccordés à la fibre, sur près de 5200 foyers au total d'ores et déjà éligibles sur notre territoire, qui peuvent se raccorder en souscrivant une offre auprès d'un des 7 opérateurs disponibles sur le réseau public ADN :

Bouygues Telecom, Free, NordNet, Orange, Ozone, Rézine et SFR.

S'agissant des communes de Lalevade-d'Ardèche, Meyras, Pont-de-Labeaume et Prades, les travaux sont en cours : la fibre y est attendue pour début 2026. A Mayres, les travaux se poursuivent également avec un objectif de commercialisation au deuxième trimestre 2026.

## RACCORDER MON LOGEMENT, MODE D'EMPLOI !

testez votre éligibilité !



### 1. VÉRIFIEZ VOTRE ÉLIGIBILITÉ

Rendez-vous sur [ardechedromenumerique.fr](http://ardechedromenumerique.fr)

rubrique « À quand la fibre chez moi ? ».

Renseignez votre adresse postale pour savoir si le raccordement est possible.

### 2. CHOISISSEZ UN OPÉRATEUR ET ABONNEZ-VOUS !

C'est l'abonnement qui déclenche le raccordement final de votre habitation. Vous êtes libre de choisir l'opérateur Fournisseur d'Accès Internet (FAI) de votre choix parmi ceux présents sur le réseau ADN. Comparez les offres et trouvez celle qui vous convient le mieux !

Liste accessible sur [ardechedromenumerique.fr](http://ardechedromenumerique.fr)

### 3. PROGRAMMEZ L'INTERVENTION DU TECHNICIEN

Une fois l'abonnement validé, l'opérateur Fournisseur d'Accès Internet (FAI) choisi vous propose un rendez-vous pour tirer la fibre optique depuis la rue jusqu'à l'intérieur de votre logement ou local d'activité. Il se peut qu'il vous préconise de réaliser des travaux préparatoires. Selon la configuration de l'habitation, l'intervention peut durer de 2 à 4 heures.

### 4. PROFITEZ DU MEILLEUR DE LA FIBRE !

Après l'activation de la ligne par votre opérateur, vous n'avez plus qu'à brancher vos équipements (TV, PC, téléphone(s)...). C'est parti !

Pour toutes questions :

- Consulter la  
Foire aux Questions d'ADN :  
[www.ardechedromenumerique.fr](http://www.ardechedromenumerique.fr)
- Contacter la hotline  
d'ADTIM FTTH,  
exploitant du réseau public,  
au 04 82 48 00 18,  
prix d'un appel local  
du lundi au vendredi  
de 8h à 20h.

# 7<sup>ÈME</sup> ÉDITION NUIT DU SPORT

SAMEDI 28 MARS  
2026

GRATUIT  
ET FLUO

GYMNASE, MONTPEZAT-SOUS-BAUZON

PISCINE, PONT-DE-LABEAUME

BOULODROME, FABRAS

ACTIVITÉS OUTDOOR, JAUJAC, FABRAS, PONT-DE-LABEAUME



plus d'infos et inscription

sur [www.asv-cdc.fr](http://www.asv-cdc.fr)

ou au 04 75 89 01 48

@sportenasv