

## LE FONCTIONNEMENT DE LA MAISON SPORT SANTÉ



### VOUS ÊTES MÉDECIN ?

La MSS des Monts et Vallées d'Ardèche vous propose:

- L'accompagnement ou l'orientation de vos patients vers des activités physiques "Sport-santé & Bien-être" sur prescription médicale.
- Un bilan et un compte rendu détaillé du programme proposé à vos patients.



### VOUS ÊTES PORTEUR D'UNE PATHOLOGIE CHRONIQUE

La MSS des Monts et Vallées d'Ardèche vous propose:

- Une évaluation complète de votre condition physique
- Une orientation vers des activités physiques au sein de notre association ou vers des clubs partenaires

Demandez à votre médecin une prescription en activité physique adaptée et contactez-nous par mail : [contact.mssma@gmail.com](mailto:contact.mssma@gmail.com)



### VOUS ÊTES UNE STRUCTURE SPORTIVE ?

Si vous souhaitez mettre en place au sein de votre structure une nouvelle offre "sport-santé", contactez-nous par mail : [contact.mssma@gmail.com](mailto:contact.mssma@gmail.com)

# MAISON SPORT SANTÉ DES MONTS D'ARDÈCHE

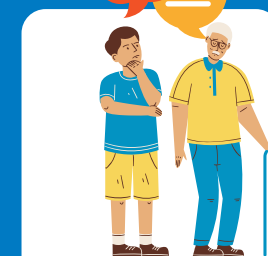


181 Rue Dame Ventadour

07380 MEYRAS

[contact.mssma@gmail.com](mailto:contact.mssma@gmail.com)

Conseil  
Evaluation  
Accompagnement  
Orientation  
Suivi



➡ **2021 : Labellisation** de la Maison Sport Santé des Monts d'Ardèche par le Ministère des Solidarités et de la Santé et le Ministère des Sports.

## OBJECTIF GENERAL

Promouvoir l'**activité physique et sportive** et lutter contre la **sédentarité** dans une optique de **prévention** et/ou comme **thérapeutique non médicamenteuse** en facilitant l'accès des personnes **malades chroniques** et par la mise en réseau des **professionnels de santé, du sport et de l'Activité Physique Adaptée (APA)**.

## MISSIONS

- **Sensibiliser, informer, conseiller** sur les bienfaits de l'activité physique et/ou sportive
- **Evaluer** les capacités physiques et les motivations des personnes
- **Proposer** des Activités Physiques Adaptées présentes sur le territoire afin de favoriser la pratique de proximité
- **Orienter** les personnes vers une activité adaptée à leurs besoins et à leurs capacités
- **Suivre** les patients à moyen et long terme sur l'évolution de leurs pratiques et la modification durable de leurs habitudes de vie.

