

CHEMIN DE DÉSIR

Marcher dans les paysages du futur
avec Lignes d'Horizon, l'atelier Bivouac et le collectif bim



Un projet initié par Lignes d'Horizon dans le cadre de la Convention Territoriale d'éducation artistique et culturelle de la communauté de communes Ardèche des Sources et Volcans



**PRÉFÈTE
DE LA RÉGION
AUVERGNE-
RHÔNE-ALPES**

*L'école
Égalité
Territoires*

La Région
Auvergne-Rhône-Alpes



Ardèche
LE DÉPARTEMENT

ASU
Ardèche des
Sources et
Volcans
COMMUNAUTÉ DE COMMUNES

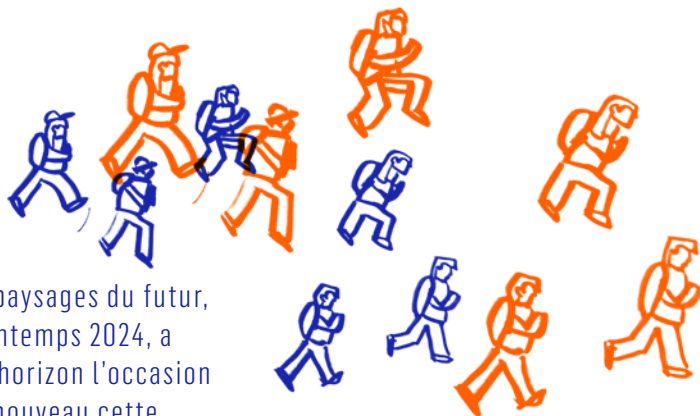
— LIGNES D'HORIZON



bim
collectif

Partenaires du projet

ÉDITO



Marcher dans les paysages du futur, au cours de ce printemps 2024, a été pour Lignes d'horizon l'occasion d'expérimenter à nouveau cette méthode bien particulière qu'est la marche pour explorer son territoire.

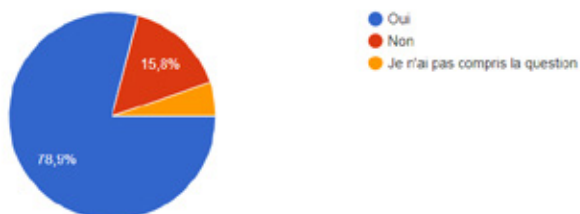
Habituellement, la marche nous met en jeu d'enquêter sur les traces du passé qui affleurent partout. Traces géologiques, marques des strates successives des voies de circulation, témoins des différentes formes d'habitat à travers les périodes, relations plus ou moins apaisées avec le vivant...

Cette fois-ci, nous avons eu envie d'inviter l'atelier Bivouac et le collectif bim à proposer un pas de côté en se projetant dans les paysages de demain. Tentative proche de l'hallucination, tellement les questions sont ouvertes... Comment habiterons-nous demain ce territoire ? Saurons-nous comment vivre en harmonie avec les ressources, les milieux et les êtres vivants ? Les questions sont ouvertes, et les réponses plus encore. A nous de voir.

Avez vous déjà emprunté ou participer à la création d'un chemin de désir ? On appelle "chemin ou ligne de désir » un sentier tracé par l'érosion sous l'effet du passage répété d'hommes ou d'animaux, qui préfèrent cet itinéraire à celui proposé par les parcours aménagés. Très souvent, ce chemin représente un « raccourci », et signale un aménagement urbain inapproprié.

[Copier](#)

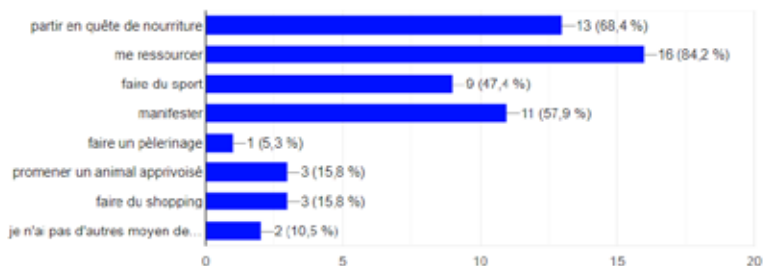
19 réponses



Avez vous l'habitude de marcher pour

[Copier](#)

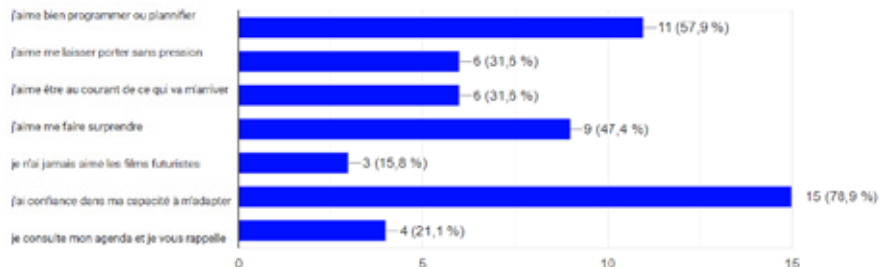
19 réponses



Quel est votre rapport affectif au "FUTUR" ?

[Copier](#)

19 réponses



le mercredi 15 mai et le vendredi 17 mai

ATELIERS D'ÉCRITURE

avec la classe de 6ème du collège de Montpezat puis avec des habitants à la médiathèque

Le temps d'une matinée nous avons parcouru les paysages aux alentours de la carrière de pouzzolane de Thueyts. Un atelier d'écriture en extérieur a permis aux jeunes de partager leur imaginaire et de mettre en récit leur vision futuriste des paysages de l'Ardèche sous la forme d'une chanson intitulée «ICI ÇA VA». Quelques semaines après, nous les avons retrouvés au collège de Montpezat pour une session d'enregistrement. Le morceau a ensuite été diffusé au Rocher d'Autureyre lors de la marche qui a eu lieu le samedi 8 juin. Un second atelier d'écriture a eu lieu à la médiathèque de Montpezat avec des habitants pour aborder la question du paysage intime, des espoirs et des peurs quant aux évolutions souhaitables et non souhaitables.



ICI ÇA VA

Écriture: Classe de 6ème du collège de Montpezat
Composition & arrangements: Alexandre Malfait
Interprétation voix: Mathieu, Yann, Louis, Maëlle, Aaron, Kaïs, Solène,
Pierrick, Jeanne, Timati, Sarah, Mathéo, Elyas, Arthur, et Sacha

Cher bipède du monde d'avant
Vous avez un nouveau message
Du futur nous venons
Vous raconter notre paysage

J'ai pris le chemin
Oh purée de pomme de terre
Qu'en sera t-il demain
J'ai besoin de prendre l'air

Je monte en haut de la montagne
Pour aller chercher l'oseille
Une jolie vue sur Champagne.
Mais où est passé Thueyts ?

Le matin je vais voir
Mon iris violet
Et je mange le soir
Du cassis au chalet

Ça fait des jours
Qu'on se prend la pluie
Dans les villes en plastique
Je pêche à la vache qui rit
Je fais du saut à l'élastique

Mon métier c'est de louer
Des VTT aux raptors
Sur la rivière j'ai vu flotter
Une tripotée d'alligators

Je leur ai dit merci
On a plongé dans le noir
On est tous allé au lit
Comme on ferme un tiroir

Qui a encore coupé les câbles
De la machine à laver
Je troque du sirop d'érable
contre une boîte de café

Ça pique à Montpezat
Les deux pieds dans la neige
Dans la forêt des acacias
Il y a des chats qui parlent belge

J'ai encore vu Varane
Se percher dans un châtaigner
Pour récolter des bananes
Avec son drone araignée

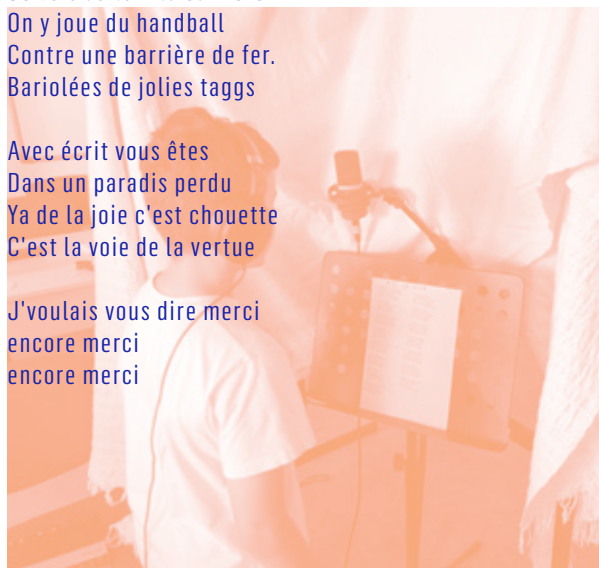
J'ai tout monté tout monté
Les gratte ciel de l'Ardèche
Mes jambes ont flambé
Je suis retourné sur Terre

Pour les jeux climatiques
Du Ping pong à l'Everest
Réfugiés aquatiques
On est bien on y reste

Je vois au loin la carrière
On y joue du handball
Contre une barrière de fer.
Bariolées de jolies taggs

Avec écrit vous êtes
Dans un paradis perdu
Ya de la joie c'est chouette
C'est la voie de la vertue

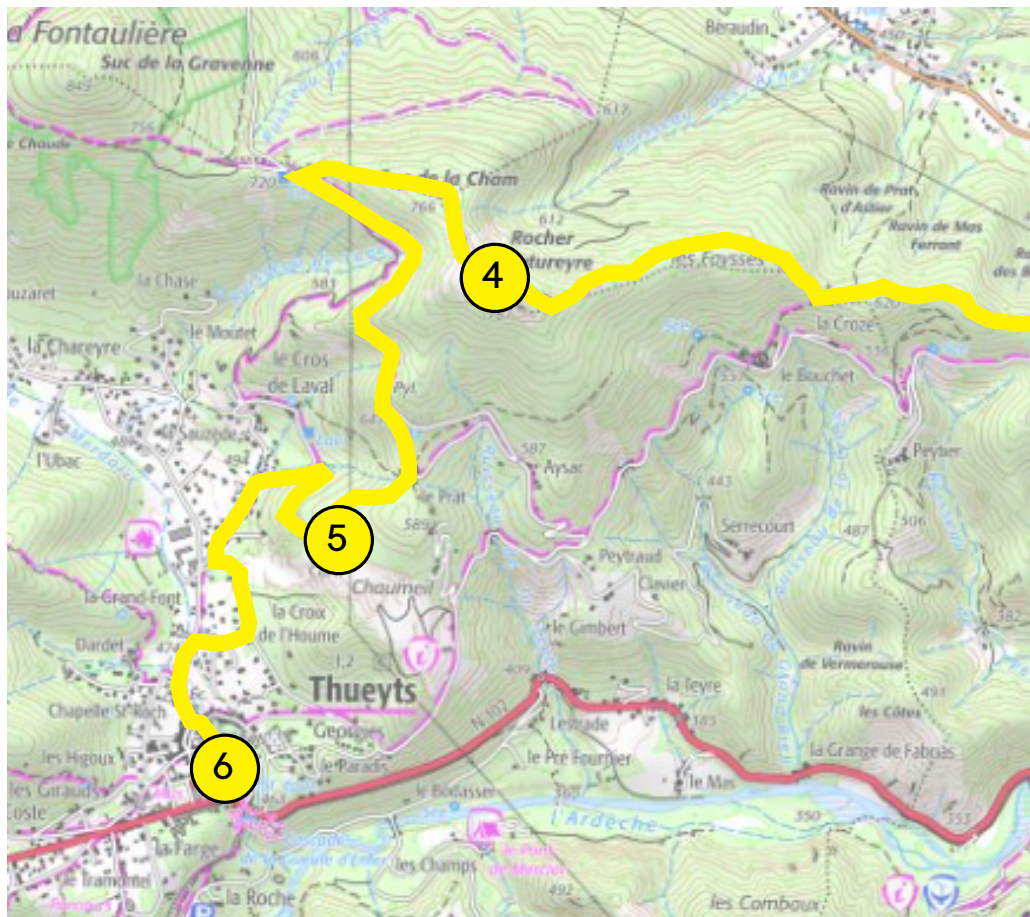
J'voulais vous dire merci
encore merci
encore merci

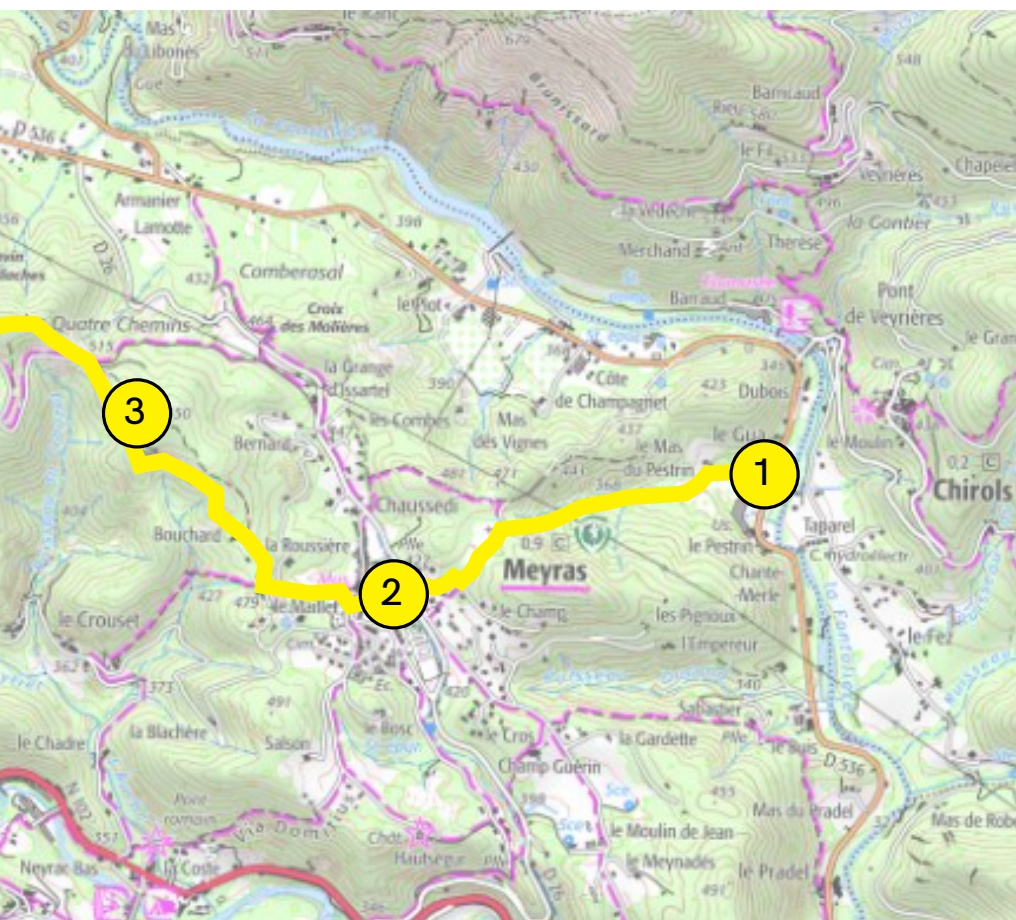
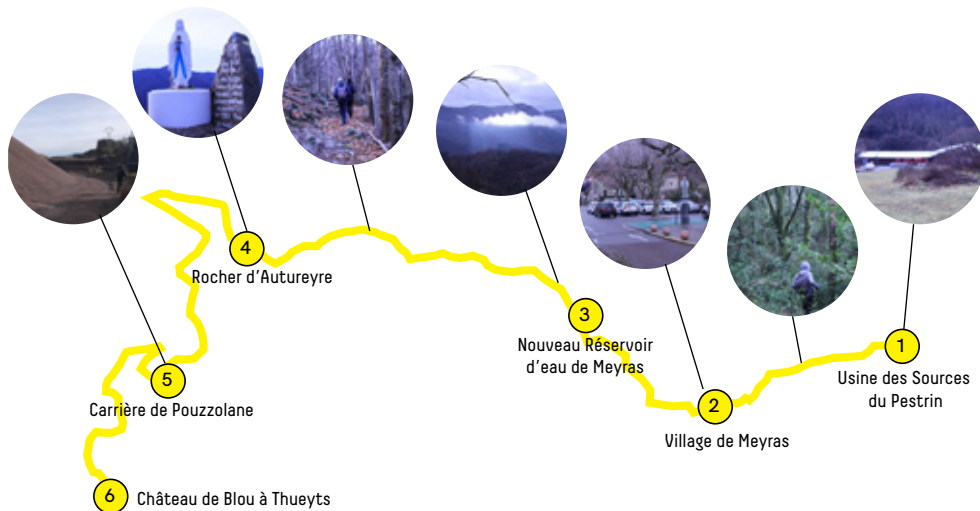


samedi 8 juin 2024

MARCHER DANS LES PAYSAGES DU FUTUR

«Avant le néolithique, et donc avant le menhir, l'unique architecture symbolique capable de modifier l'environnement était la marche, une action qui est simultanément un acte perceptif et un acte créatif, qui est en même temps lecture et écriture du territoire.» Walkscapes, Francesco Careri







Imaginez qu'il soit possible d'inventer de nouveaux rapports aux lieux, de retrouver ce qui a pu faire sens ici ou là, qu'il soit possible de proposer un autre regard sur le territoires et ceux qui les font vivre.



Imaginez-vous en 2050, l'Ardèche est plus peuplée qu'aujourd'hui (environ ~~10 fois~~ ^{10 fois} ~~plus~~ ^{plus}). Décrivez la manière dont vous habitez le territoire et comment votre ville, village, hameau a évolué.

35% selon les prévisions du GIEC.

Thuyets en 2023



Retrouver la poésie des lieux en faisant un pas de côté, favoriser les rencontres humaines, pointer ce qui, ici, a fait histoire, imaginer de nouvelles traces, de nouveaux repères, de nouvelles formes de partage...





L'effort demandé par la marche oblige à la concentration sur son corps. Un trajet a souvent besoin d'être partitionné. Ce qui se mesure est ce qui rassure mais le véritable voyage est celui de l'imprévu, celui du vécu.



Carte postale du futur

Imaginez-vous en 2050, l'Ardèche est plus peuplée qu'aujourd'hui (environ ~~400 000~~ habitants). Décrivez la manière dont vous habitez le territoire et comment votre ville, village, hameau a évolué.

↳ 36% selon les prévisions du GIEC

En 2050 je serai vieux
il y aura des voitures volantes
et nos voitures!

On partagera nos maisons, trop
grandes, pour accueillir les
réfugiés climatiques du sud
Ardèche asséchés, mais on en
faisera de nouvelles, mais on en
faisera de nouvelles des terres
abandonnées il y a 25 ans

Thuyets en 2023



nous permettra de
rendre nos terres plus
municipales avec des
aménagements malins
pour gérer rigoureusement
notre eau.







Salut !
 C'est Jean-Charles et Margot ! On
 t'écrit depuis Joux, sur la place où
 depuis qu'ils ont creusé un bassin
 pour améliorer les sols, on peut boire
 l'eau au son des cascades !
 C'est très bon !



Bonjour le présent
 je t'envoie des bons baisers
 de ma cabane nichée au cœur
 d'un village fait de voisins sont
 tous partis depuis l'interdiction de
 remplir les champs de pailles avec
 le sanglier. On a avec l'inventaire
 de la machine à potables
 on a mis pour les habitants
 un peu de paille - je me souviens
 que ça a été un grand succès
 beaucoup



La marche, pratique commune, laisse du temps au temps, permet rencontres et échanges. Elle est, pensons nous, le moyen de redonner sens aux espaces vécus, traversés, aux transformations en cours, et peut être abordée comme une pratique esthétique et onirique.



1. Vue depuis le rocher d'Autureyre à Ti
 pop'lan
 us
 par
 de sem
 à d'ing



2050
 À JOYEUSE, LA MUR
 RETAPE PLEIN D'AN
 ET EN FAIT DE BEA
 AVE DES ESPACES
 HABITANT.E.S VIE
 ÉCOUTER DE LA M
 BEUX PISTES CYC
 ENTRE LES 7 VIL
 DES RESIDEMES
 ON NE POURRA
 ET ON SÉCHAN
 VACANCES-
 NECESSAIRES



MUNICIPALITÉ 8000 TROIS-ÉVALS
 LIENS LIÉUX
 UX LOGEMENTS
 VERTS PARTAGÉS OU LES
 NENT BOIRE UN VERRE LE JOIR
 MIQUE. IL Y A ENFIN DE
 ABLES ET LE TRAIN EST REVENU
 AGES.
 SECONDAIRES SERONT INTERDITES
 POSSÉDER
 VUS LES MAISONS POUR LES
 CE QUI CRÉE LES LOGEMENTS
 POUR LES



Th
 vue depuis le rocher d'Amboise

LES PISCINES INDIVIDUELLES SONT
 PARTAGÉES
 UNE PISCINE COLLECTIVE PAR
 QUARTIERS
 DES BOUT ENTRE CIRCULANT
 TOUS LES 1/2 HEURES -

C'EST TROP BIEN -





Nos remerciements à toute la belle équipe de complices qui ont fait de cette marche une aventure, à la médiathèque de Montpezat, aux collégien.nes de Montpezat, à l'Usine des Sources du Pestrin, au Mas du Pestrin, à André Rouy, à la commune de Meyras, à l'entreprise Dodet, au collectif bim, à l'atelier Bivouac, à Lignes d'Horizon et à la Communauté de communes Ardèche des Sources et Volcans.

Avez vous déjà emprunté ou participé à la création d'un chemin de désir ? On appelle «chemin ou ligne de désir» un sentier tracé par l'érosion sous l'effet du passage répété d'hommes ou d'animaux, qui préfèrent cet itinéraire à celui proposé par les parcours aménagés. Très souvent, ce chemin représente un «raccourci», et signale un aménagement urbain inapproprié.



Ce carnet de voyage relate un projet d'itinérance artistique initié par Lignes d'Horizon et mis en oeuvre par l'atelier Bivouac et le collectif bim au printemps 2024 dans le cadre de la Convention Territoriale d'éducation artistique et culturelle de la communauté de communes Ardèche des Sources et Volcans.